

BOLETÍN HIDROMETEOROLÓGICO DE LA MOJANA

San Marcos, Sucre 10 de junio de 2024
Hora de la actualización: 12:00 HLC

BOLETÍN No: 108/2024

CONTENIDO

1. CONDICIONES METEOROLÓGICAS

1.1 CONDICIONES METEOROLÓGICAS PRECEDENTES

1.2 CONDICIONES METEOROLÓGICAS ACTUALES

1.3 PRONÓSTICO METEOROLÓGICO DIARIO

2. CONDICIONES HIDROLÓGICAS

2.1 CONDICIONES HIDROLÓGICAS ANTECEDENTES

2.2 CONDICIONES HIDROLÓGICAS ACTUALES

2.2.1 SUBZONA HIDROGRÁFICA DEL RÍO SAN JORGE - CUENCA ALTA

2.2.2 SUBZONA HIDROGRÁFICA DEL RÍO SAN JORGE - CUENCA BAJA

2.2.3 DIRECTOS AL BAJO CAUCA - CIÉNAGA LA RAYA ENTRE EL RÍO NECHÍ Y EL BRAZO DE LOBA

2.2.4 SUBZONA HIDROGRÁFICA DEL RÍO NECHÍ - CUENCA BAJA

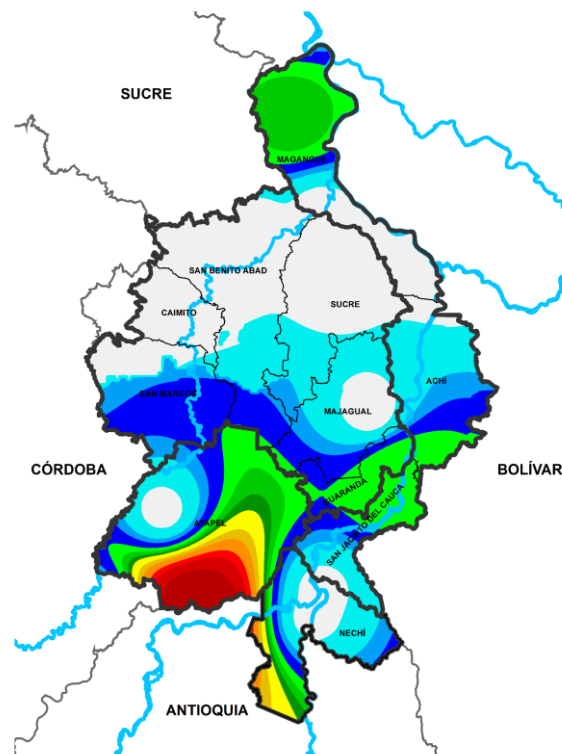
2.2.5 DIRECTOS AL CAUCA ENTRE PTO. VALDIVIA Y RÍO NECHÍ

2.2.6 DIRECTOS AL BAJO MAGDALENA ENTRE EL BANCO Y EL PLATO

El Centro Regional de Pronóstico y Alertas Tempranas de la Mojana - CRPA La Mojana, busca fortalecer el sistema de alertas tempranas a través de un continuo monitoreo de las condiciones hidrometeorológicas, la generación de pronósticos meteorológicos y la difusión de alertas para la comunidad y los diferentes sectores productivos de la región.

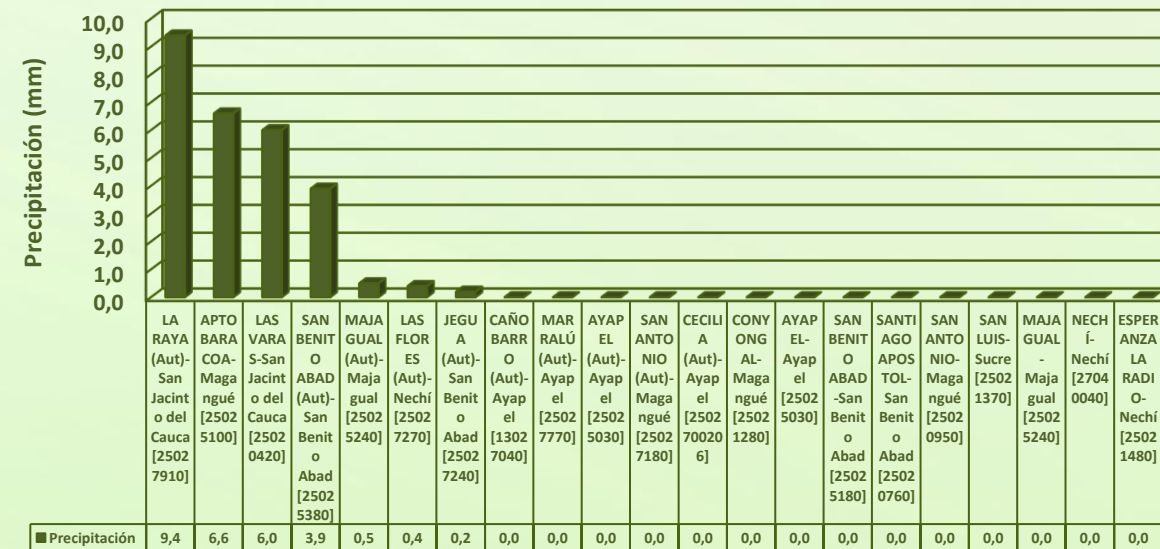
Esta iniciativa hace parte de los proyectos "Reducción del riesgo y la vulnerabilidad frente al cambio climático en la región de La Depresión Momposina" financiado por el *Adaptation Fund* y "Escalando las prácticas de gestión del agua resilientes al clima para las comunidades vulnerables en La Mojana" financiado por el Fondo Verde del Clima, implementados por el Ministerio de Ambiente, el Fondo de Adaptación y el PNUD, en alianza con CORPOMOJANA e IDEAM.

1.1 CONDICIONES METEOROLÓGICAS ANTECEDENTES



Precipitación acumulada
07/06/2024 (07:00) – 08/06/2024 (07:00).
Fuente: IDEAM

Lluvia registrada el 07 junio de 2024

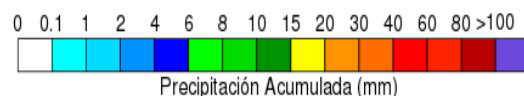
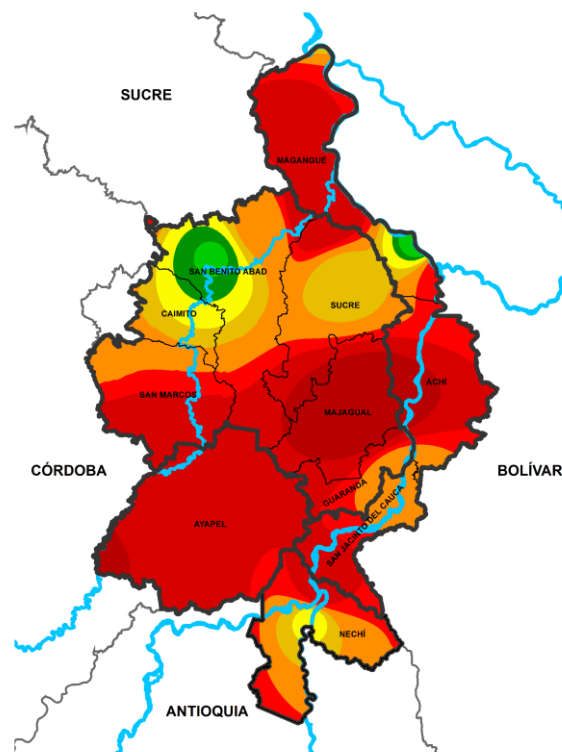


RESUMEN DE CONDICIONES DEL DÍA 07 DE JUNIO

Precipitación: lluvias por sectores al sur de la región.

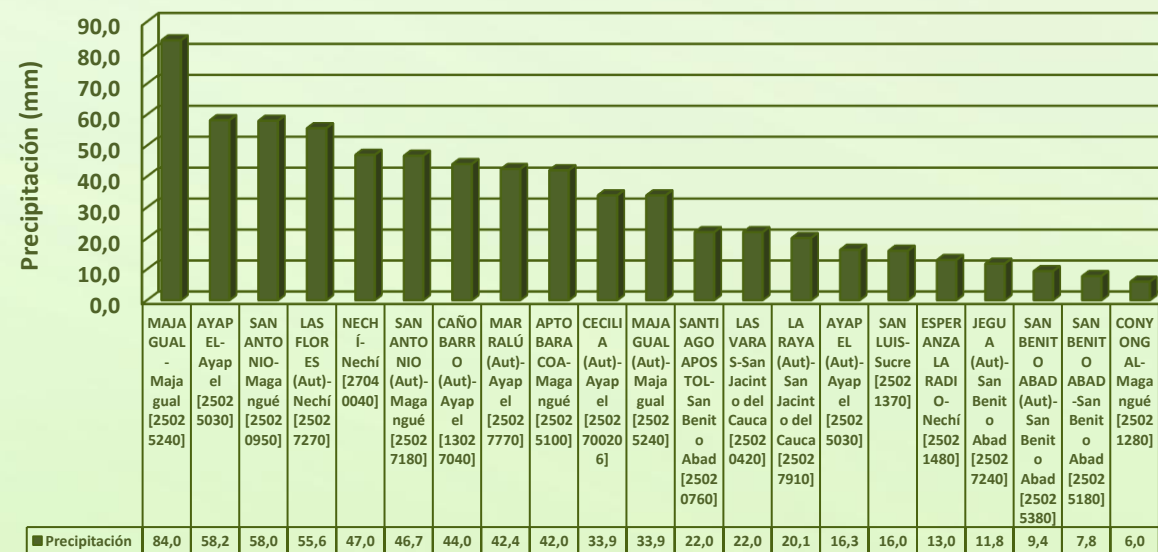
Temperatura: se registró una temperatura máxima de 34,1°C el 07 de junio en el municipio de Ayapel y una mínima de 26,1°C en la madrugada del 08 de junio.

1.1 CONDICIONES METEOROLÓGICAS ANTECEDENTES



Precipitación acumulada
08/06/2024 (07:00) – 09/06/2024 (07:00).
Fuente: IDEAM

Lluvia registrada el 08 junio de 2024

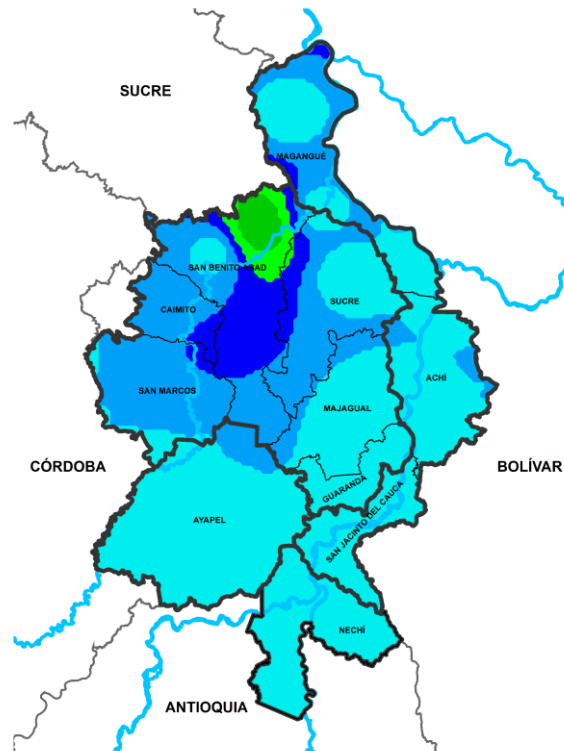


RESUMEN DE CONDICIONES DEL DÍA 08 DE JUNIO

Precipitación: lluvias con tormenta eléctrica en el territorio mojanero.

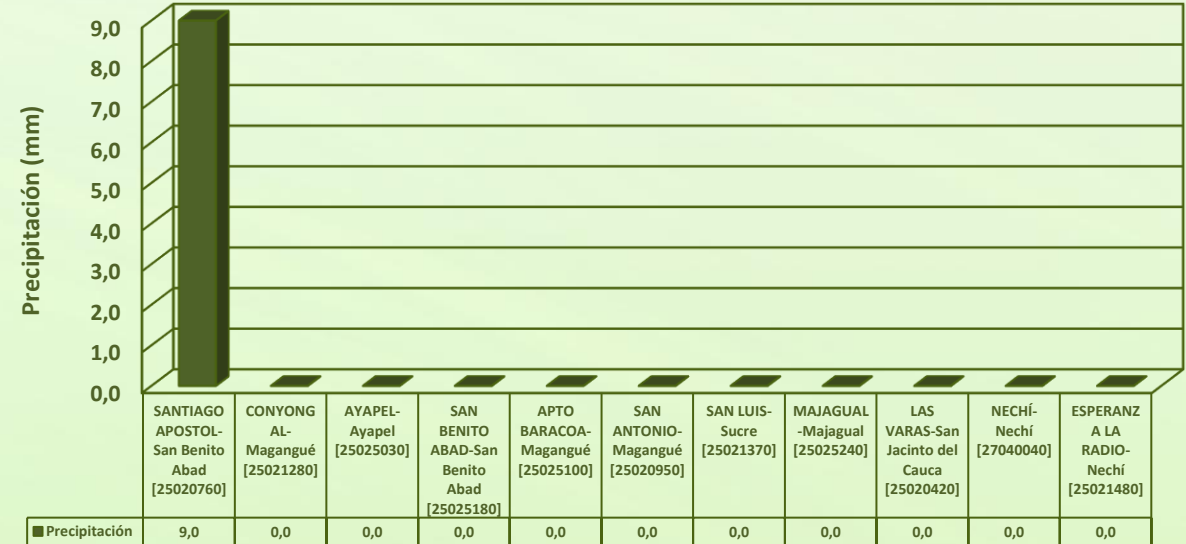
Temperatura: se registró una temperatura máxima de 35,5°C el 08 de junio en el municipio de Magangué y una mínima de 23,1°C en la madrugada del 09 de junio.

1.1 CONDICIONES METEOROLÓGICAS ANTECEDENTES



Precipitación acumulada
09/06/2024 (07:00) – 10/06/2024 (07:00).
Fuente: IDEAM

Lluvia registrada el 09 junio de 2024



RESUMEN DE CONDICIONES DEL DÍA 09 DE JUNIO

Precipitación: se dieron lluvias ligeras en el territorio.

Temperatura: se registró una temperatura máxima de 34,2°C el 09 de junio en el municipio de Ayapel y una mínima de 23,4°C en la madrugada del 10 de junio.

1.2 CONDICIONES METEOROLÓGICAS ACTUALES

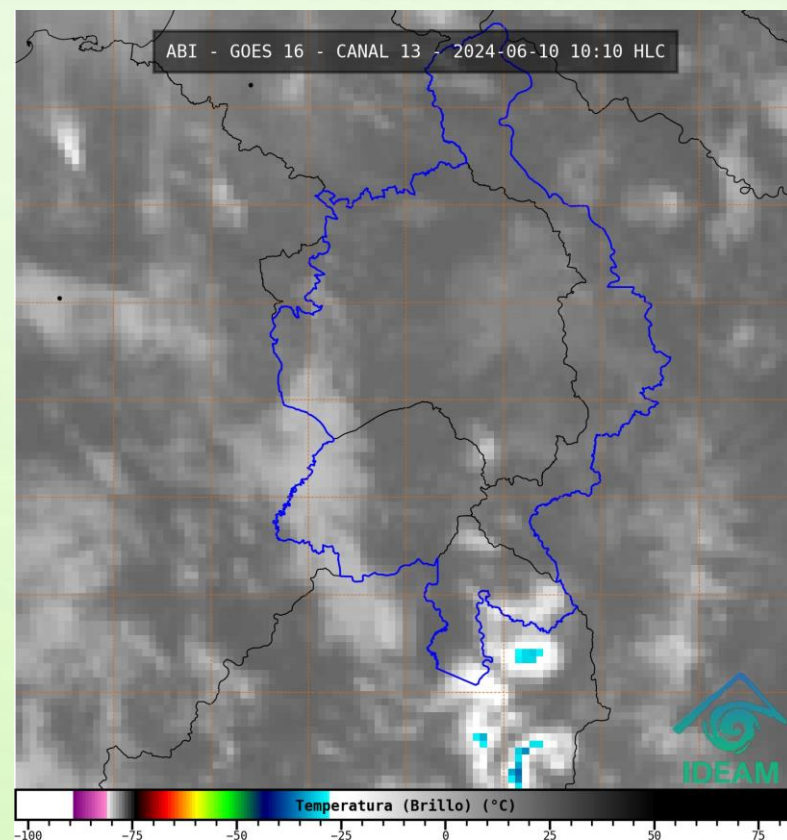


Imagen de satélite IR 10:50 HLC
Fuente: IDEAM

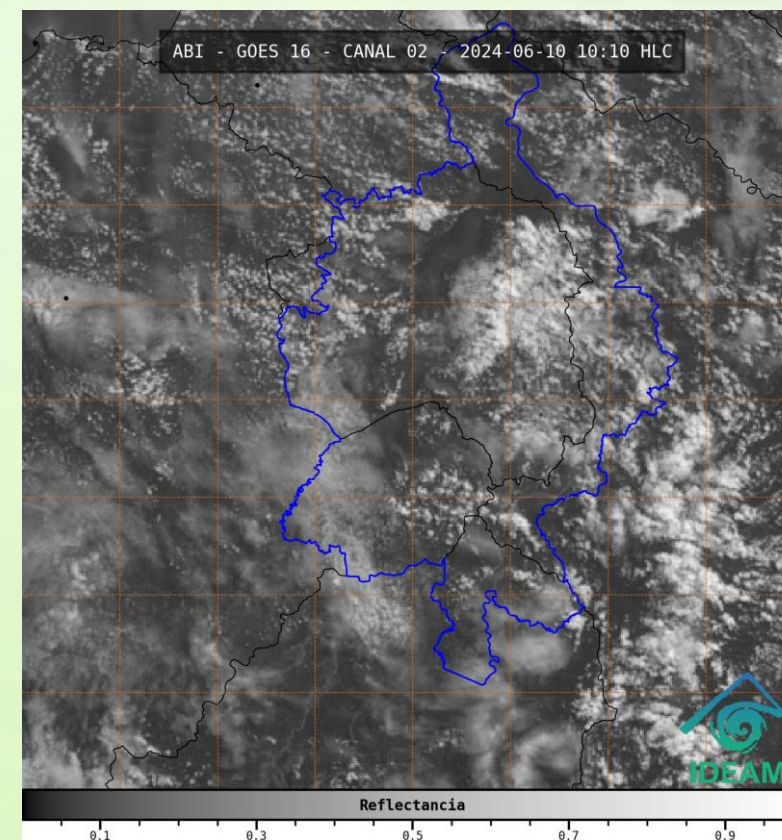
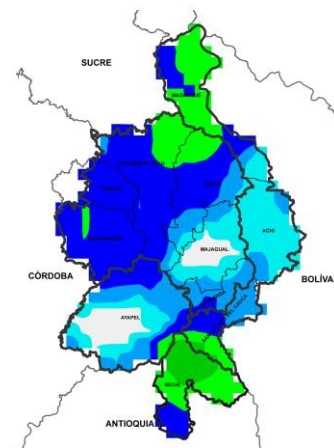


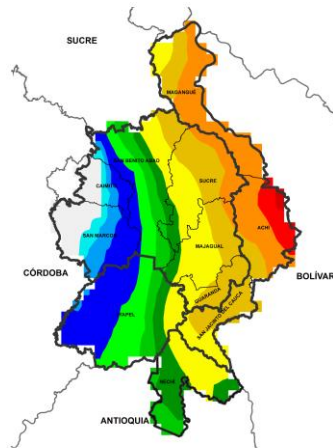
Imagen de satélite VIS 10:10 HLC
Fuente: INDEAM

En las últimas horas hemos tenido predominio de tiempo seco y cielo parcialmente nublado

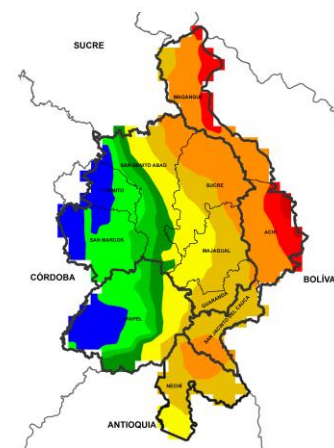
1.3 PRONÓSTICO METEOROLÓGICO



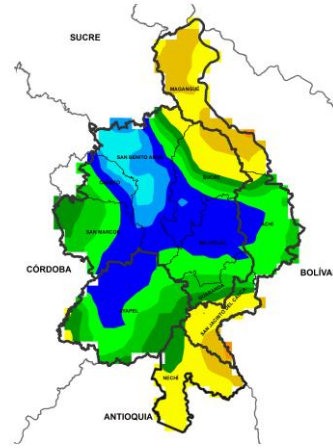
NOCHE DEL 10 DE JUNIO



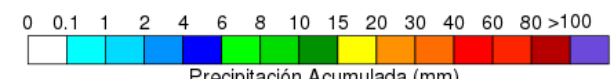
MADRUGADA DEL 11 DE JUNIO



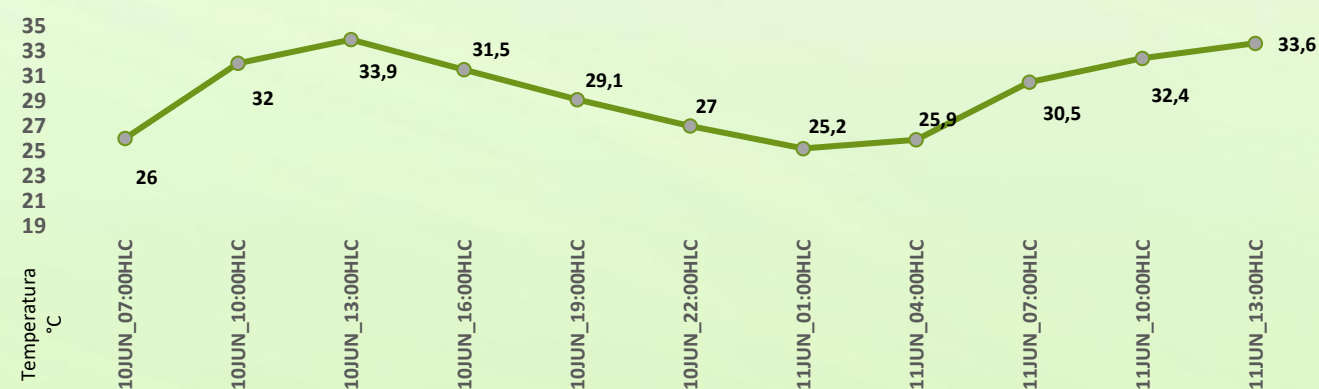
ACUMULADO DEL 10 AL 11 DE JUNIO



ACUMULADO DEL 11 AL 12 DE JUNIO



Día	Jornada	Temperatura Máxima	Nubosidad	Tipo de Precipitación	Probabilidad de lluvia(%)
10 DE JUNIO DE 2024	Tarde	35°C	Parcialmente nublado	Sin llluvias	35%
	Noche	24°C	Nublado	Lluvias	80%



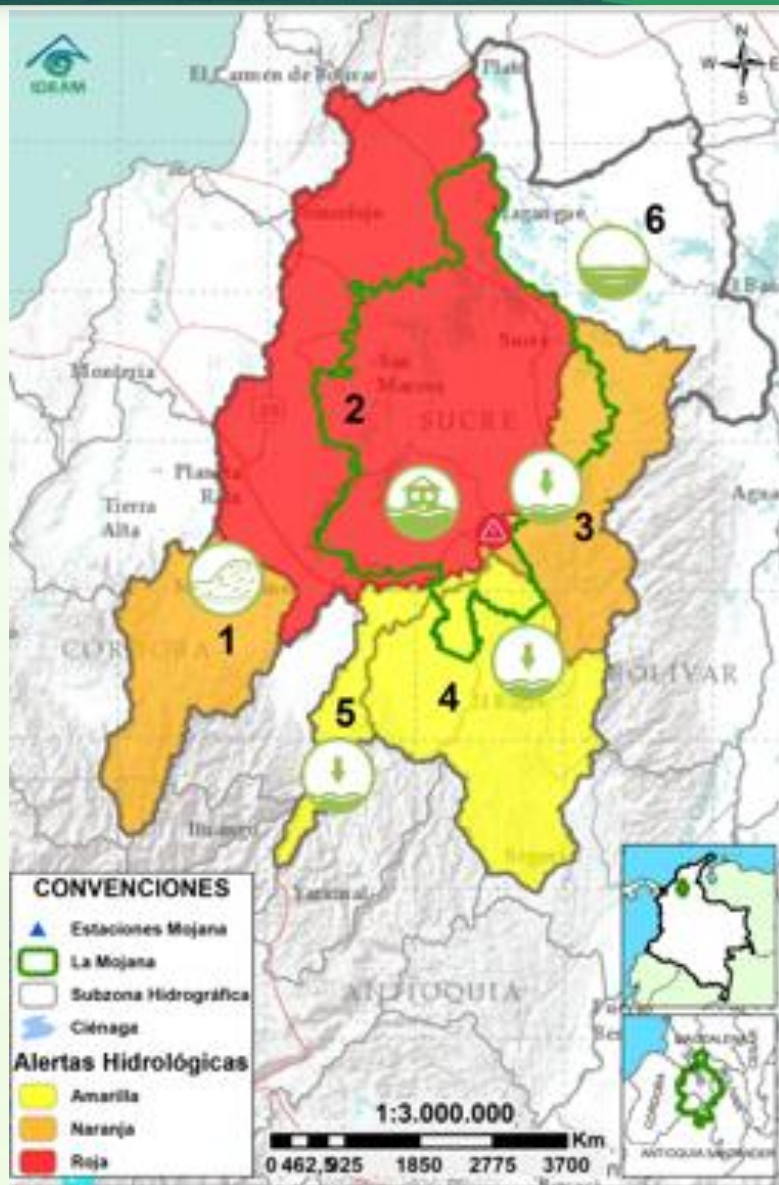
Pronóstico de temperaturas medias para los próximos 02 días

PRONÓSTICO PARA EL LUNES 10 DE JUNIO DE 2024

Precipitación: se prevén llluvias acompañadas de descargas eléctricas en el territorio mojanero durante la noche y madrugada.

Temperatura: las temperaturas máximas oscilarán entre los 33°C y 35°C y las mínimas entre los 24°C y 26°C. Las sensaciones térmicas máximas estimadas oscilarán entre los 35°C y 38°C.

2.1 CONDICIONES HIDROLÓGICAS ANTECEDENTES



Condiciones hidrológicas antecedentes para el 09/06/2024

CONVENCIONES DE TERMINOS HIDROLÓGICOS

	Lluvias	Lluvias antecedentes intensas o continuas y/o pronóstico de las mismas, las cuales pueden generar crecientes súbitas en los ríos principales y sus afluentes.
	Descenso	Condición de disminución de niveles.
	Ascenso	Condición de aumento de niveles.
	Creciente súbita	Fenómeno natural que se presenta en los ríos de montaña como consecuencia de la ocurrencia de lluvias intensas o torrenciales en zonas de alta pendiente del cauce principal y sus afluentes.
	Tránsito de crecida	Es el desplazamiento de una onda de crecida de aguas arriba hacia aguas abajo de la corriente.
	Creciente por desembalse	Proceso de tránsito del flujo de agua por descarga controlada desde un embalse.
	Inundación	Aumento en los niveles y/o caudales de los cuerpos de agua que superan la capacidad máxima de transporte o modificación de la sección transversal que la reduce, ocasionando el desbordamiento e inundación de sus zonas aledañas.
	Niveles estables	No se presentan fluctuaciones considerables de nivel del cuerpo de agua.



Alerta ROJA

PARA TOMAR ACCIÓN Advierte a los sistemas de prevención y atención de desastres sobre la amenaza que puede ocasionar un fenómeno con efectos adversos sobre la población, el cual requiere la atención inmediata por parte de la población y de los cuerpos de atención y socorro. Se emite una alerta sólo cuando la identificación de un evento extraordinario indique la probabilidad de amenaza inminente y cuando la gravedad del fenómeno implique la movilización de personas y equipos, interrumpiendo el normal desarrollo de sus actividades cotidianas.



Alerta NARANJA

PARA PREPARARSE Indica la presencia de un fenómeno. No implica amenaza inmediata y como tanto es catalogado como un mensaje para informarse y prepararse. El aviso implica vigilancia continua ya que las condiciones son propicias para el desarrollo de un fenómeno, sin que se requiera permanecer alerta.

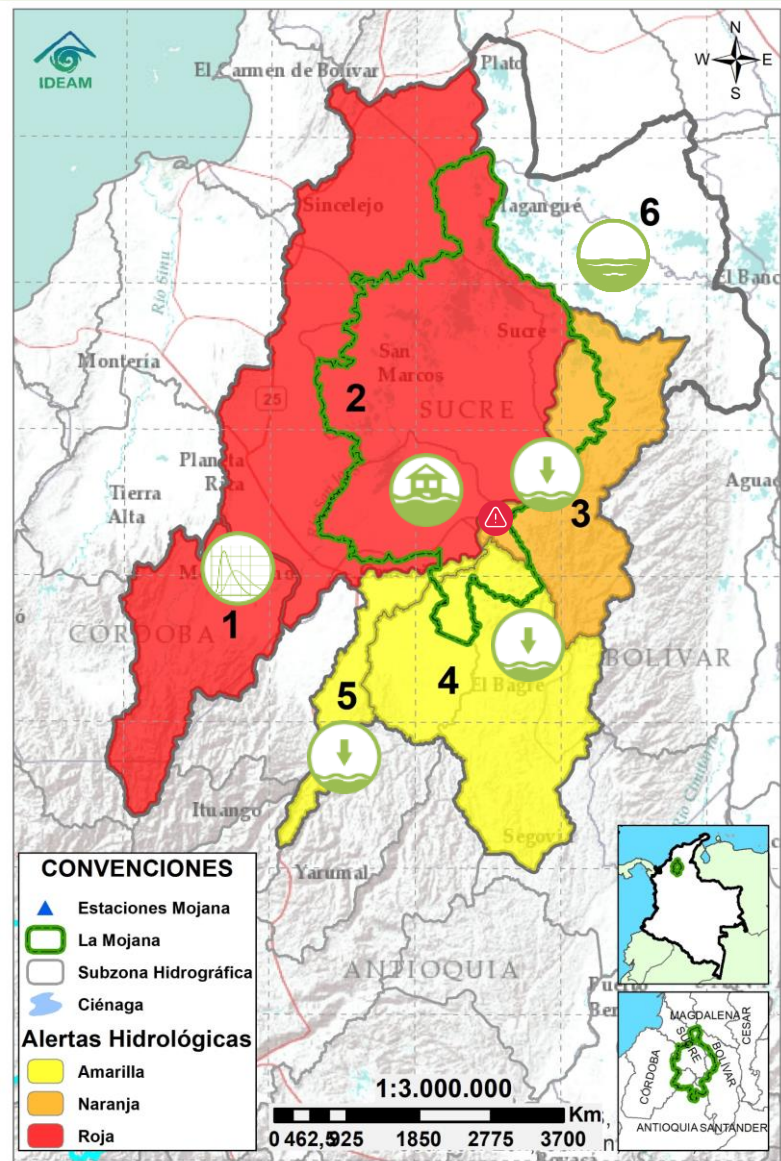


Alerta AMARILLA

PARA INFORMARSE Es un mensaje oficial por el cual se difunde información. Por lo regular se refiere a eventos observados o registrados y puede contener algunos elementos de pronóstico a manera de orientación. Por sus características preteritas y futuras difiere del aviso y de la alerta, y por lo general no está encaminado a alertar sino a informar.

SIN ALERTA La información que se suministra se encuentra fuera de los umbrales de alerta.

2.2 CONDICIONES HIDROLÓGICAS ACTUALES



Descripción condiciones hidrológicas: se sube a alerta roja la cuenca alta del río San Jorge por la creciente súbita registrada durante el día de ayer a la altura de Montelíbano, especial atención en: La Apartada, Ayapel, Marralú, Santa Rosa, Seheve, Cecilia, Campanito y El Torno. Persiste la alerta roja en el Bajo San Jorge debido a las inundaciones en San Jacinto del Cauca, Caimito, San Benito Abad, Ayapel, Guaranda y San Marcos generadas por el rompimiento de los diques de Caregato y Los Arrastres. La cuenca del río Caribona continúa en alerta naranja por probabilidad de incrementos. El Bajo Nechí y el Bajo Cauca entre Puerto Valdivia y Nechí siguen en alerta amarilla por la disminución de niveles. Finalmente, el río Magdalena entre El Banco y Plato continúa en condiciones normales, registrando niveles estables.

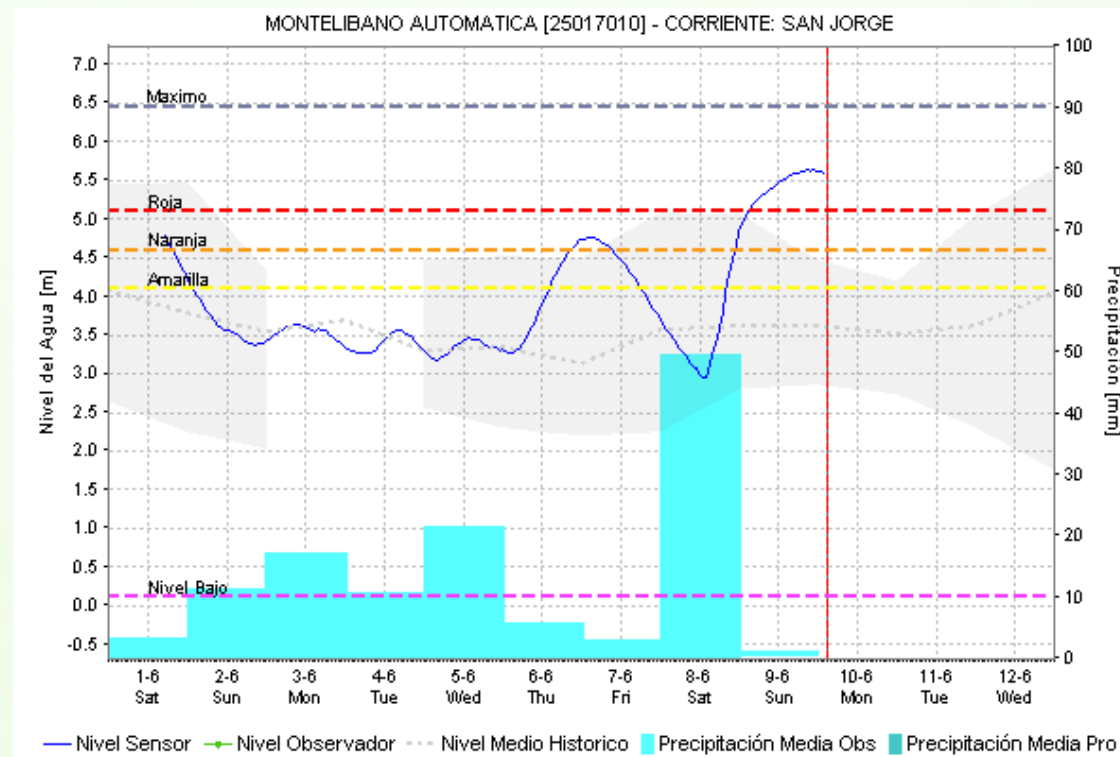
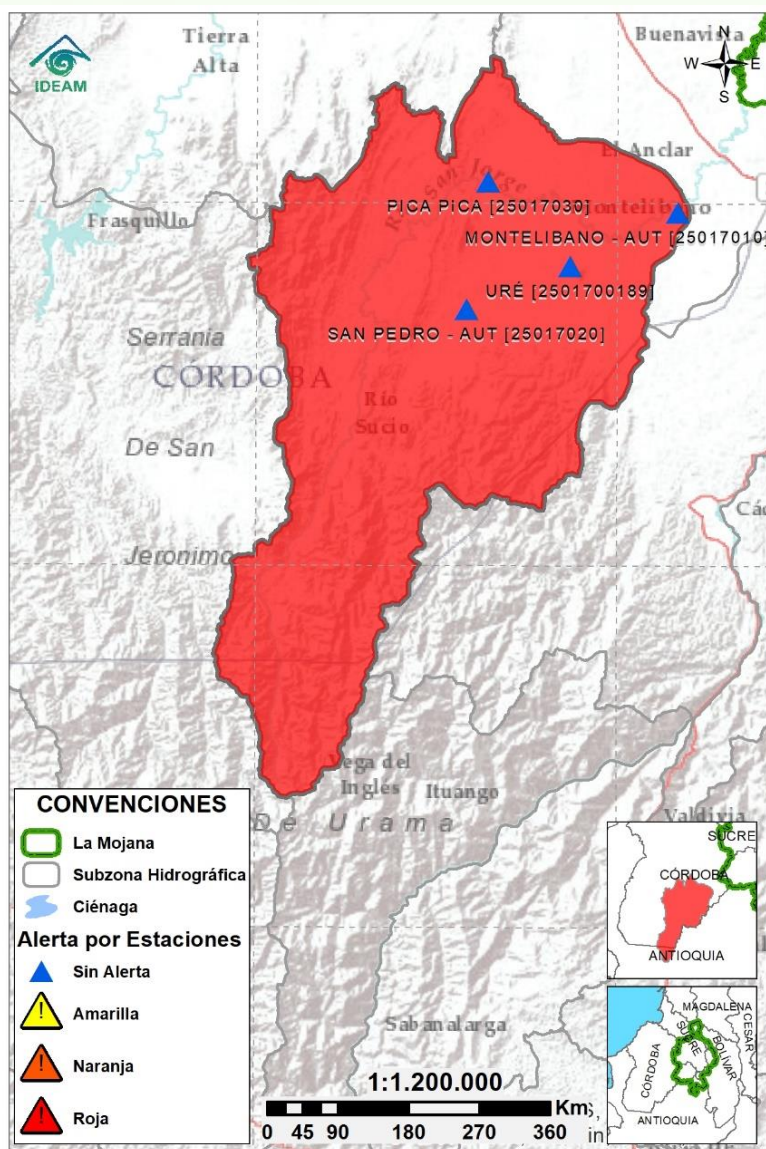
Alerta	Zona Hidrográfica	Subzona o Cuenca Hidrográfica	Condición predominante	Descripción de la alerta hidrológica
	1 Bajo Magdalena-Cauca - San Jorge	Alto San Jorge	Tránsito de Creciente	Tránsito de creciente en el río San Jorge, a la altura de Montelíbano, que se verá reflejada aguas abajo en el transcurso del día.
	2 Bajo Magdalena-Cauca - San Jorge	Bajo San Jorge	Inundación	Inundaciones en comunidades de Caimito, San Jacinto del Cauca, Ayapel, Guaranda, Majagual, San Benito Abad, San Marcos y Sucre, por los rompimientos en los diques de Caregato y Los Arrastres. Se espera aumento de niveles en el río San Jorge por el tránsito de creciente, especial atención a las comunidades del tramo Marralú-Seheve-San Marcos.
	3 Bajo Magdalena-Cauca - San Jorge	Directos al Bajo Cauca-ciénaga La Raya entre el río Nechí y Brazo de Loba	Niveles en descenso	Descensos de nivel del río Cauca. Probabilidad de incrementos en el río Caribona, especial atención en el municipio de Montecristo, Bolívar.
	4 Nechí	Bajo Nechí y Directos al Bajo Nechí	Niveles en descenso	Descensos de nivel del río Nechí. Probabilidad de incrementos en sus aportantes: quebrada La Oca y La Villa
	5 Cauca	Directos al Cauca entre Puerto Valdivia y río Nechí	Niveles en descenso	Ligero descenso de niveles en el río Cauca. Se prevé que persista esta condición.
Sin alerta	6 Bajo Magdalena	Directos Bajo Magdalena entre El Banco y Plato	Niveles estables	Niveles estables en el río Magdalena entre El Banco y Plato. Se esperan descensos de nivel durante la semana.

Nota 1: Las alertas hidrológicas pueden ser corregidas y/o actualizadas en el futuro. No representa una certificación oficial del IDEAM.

Nota 2: Es probable que los eventos hidrológicos reportados en las alertas emitidas no se estén presentando sobre los ríos principales sino sobre sus afluentes.

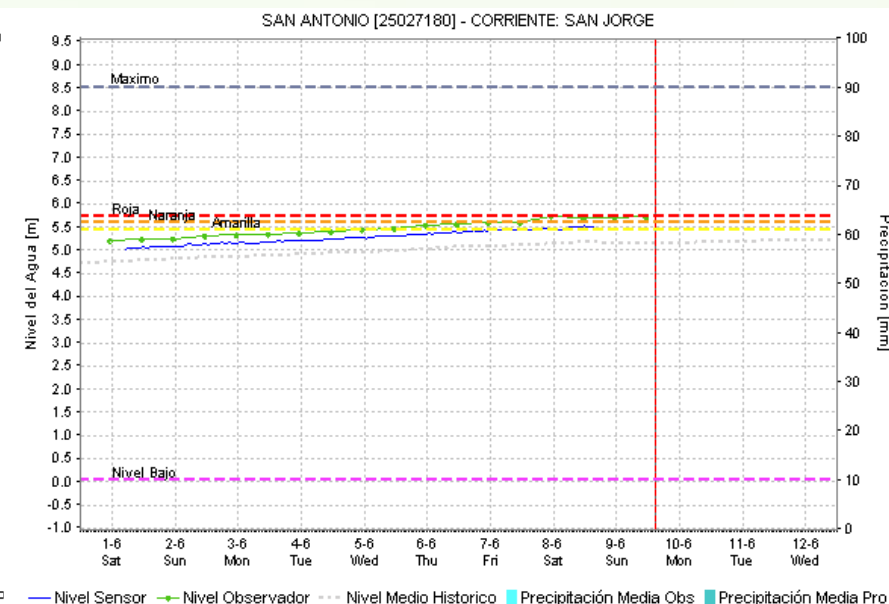
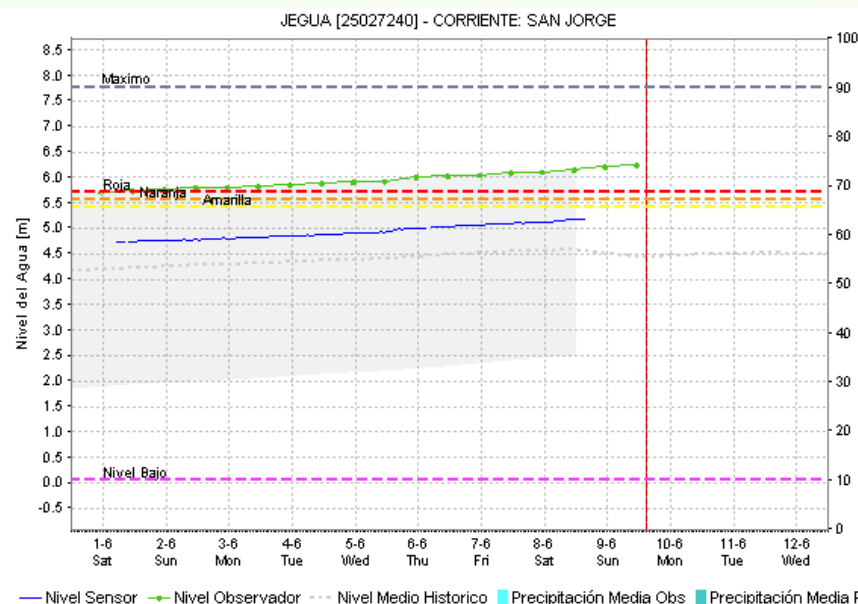
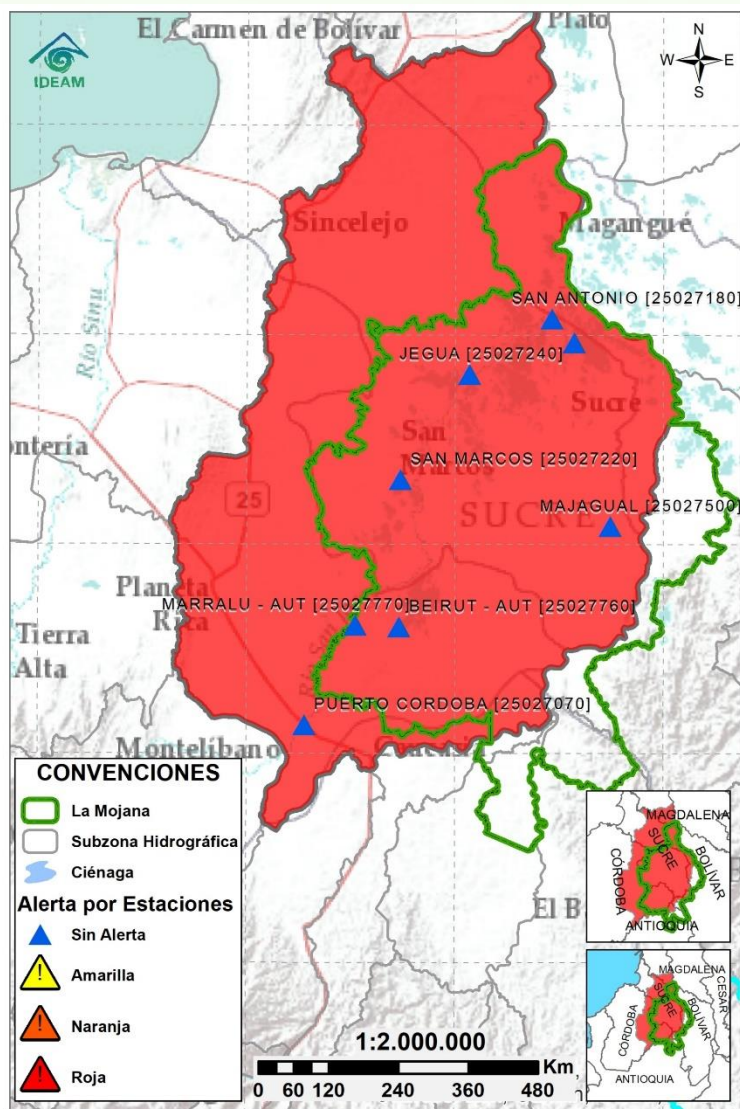
Nota 3: El IDEAM recomienda a la población ribereña estar muy atenta al comportamiento de los niveles de los ríos y atender las recomendaciones que la Unidad Nacional de Gestión del Riesgo de Desastres (UNGRD) emita para la implementación de medidas de contingencia ante posibles afectaciones por desbordamientos e inundaciones.

2.2.1 SUBZONA HIDROGRÁFICA DEL RÍO SAN JORGE CUENCA ALTA



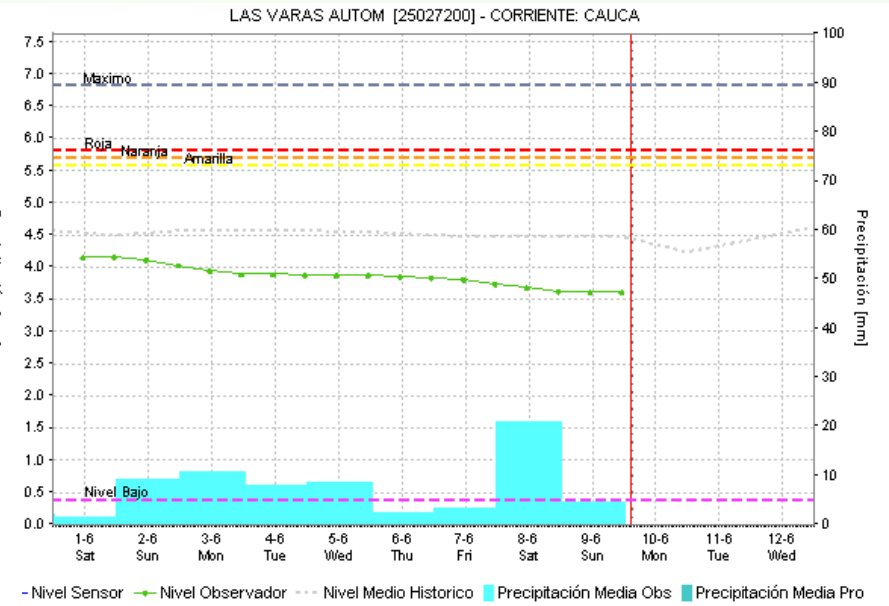
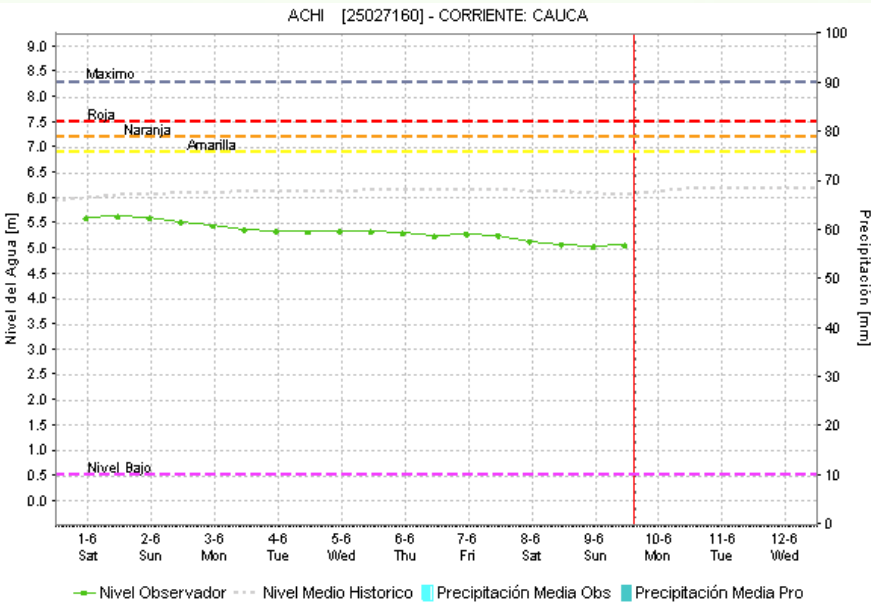
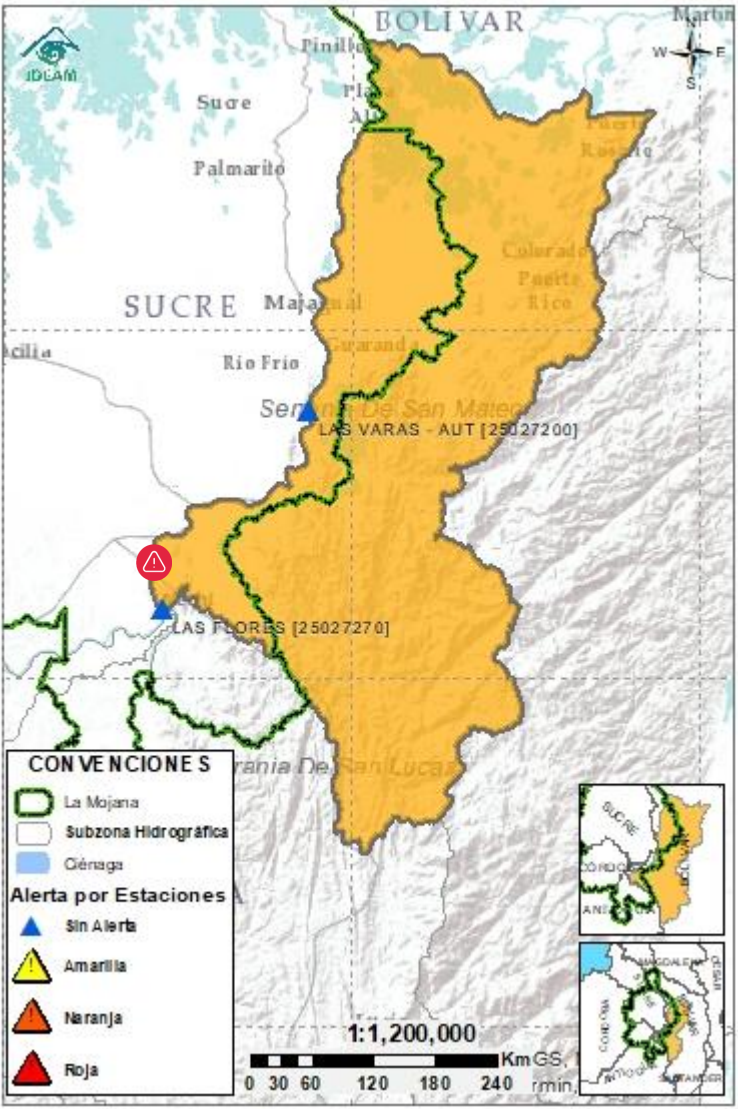
Subzona hidrográfica	Alerta	Descripción
Cuenca alta del río San Jorge		Tránsito de creciente en el río San Jorge, a la altura de Montelíbano, que se verá reflejada aguas abajo en el transcurso del día.

2.2.2 SUBZONA HIDROGRÁFICA DEL RÍO SAN JORGE CUENCA BAJA



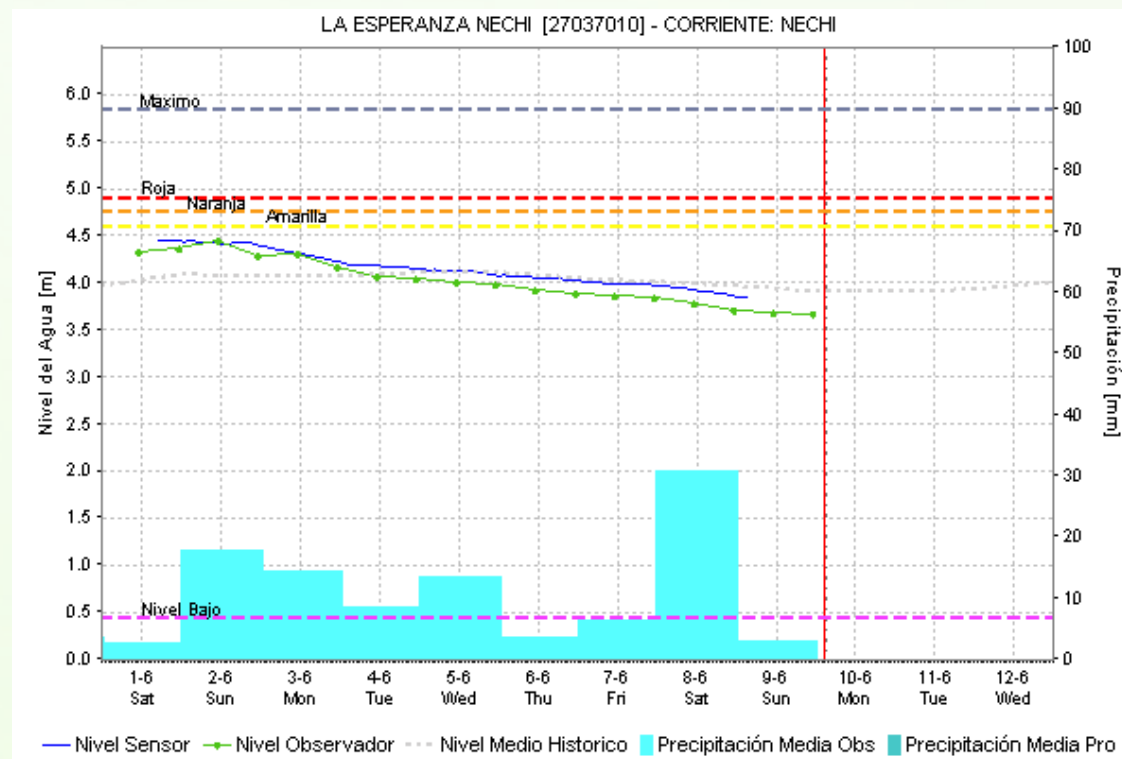
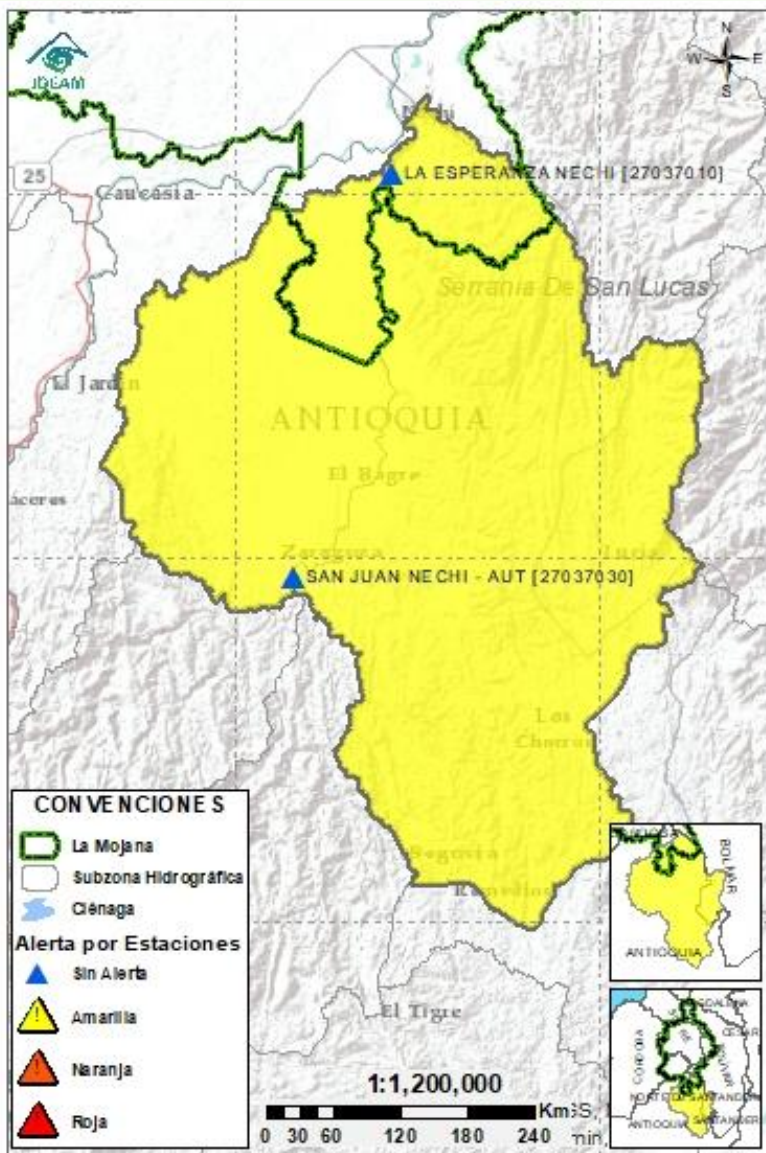
Subzona hidrográfica	Alerta	Descripción
Cuenca baja del río San Jorge		Inundaciones en comunidades de Caimito, San Jacinto del Cauca, Ayapel, Guaranda, Majagual, San Benito Abad, San Marcos y Sucre, por los rompimientos en los diques de Caregato y Los Arrastres. Se espera aumento de niveles en el río San Jorge por el tránsito de creciente, especial atención a las comunidades del tramo Marralú-Seheve-San Marcos.

2.2.3 DIRECTOS AL BAJO CAUCA - CIÉNAGA LA RAYA ENTRE EL RÍO NECHÍ Y EL BRAZO DE LOBA



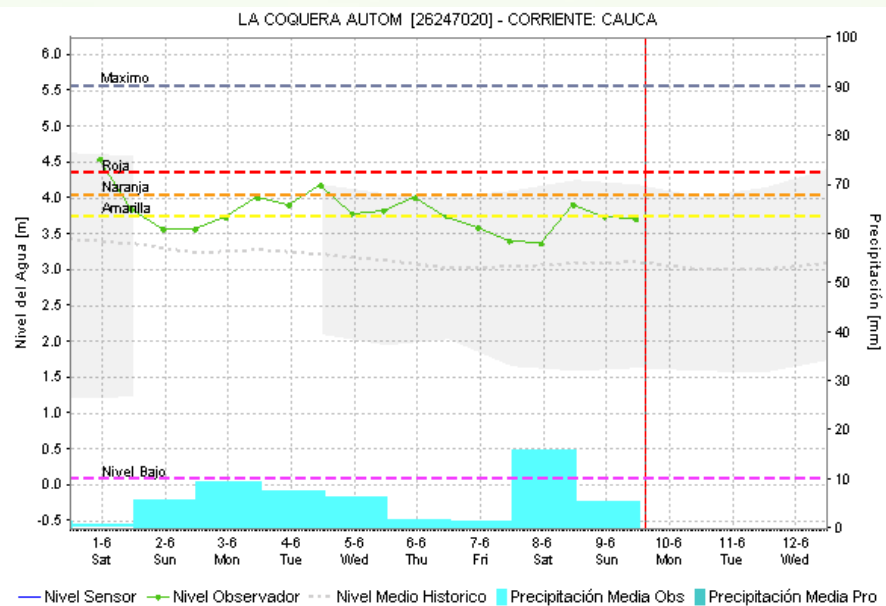
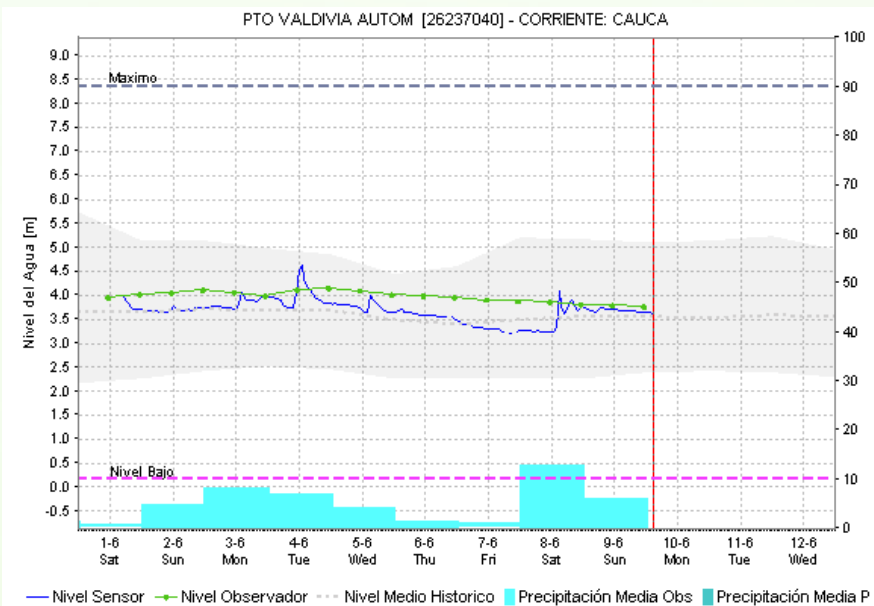
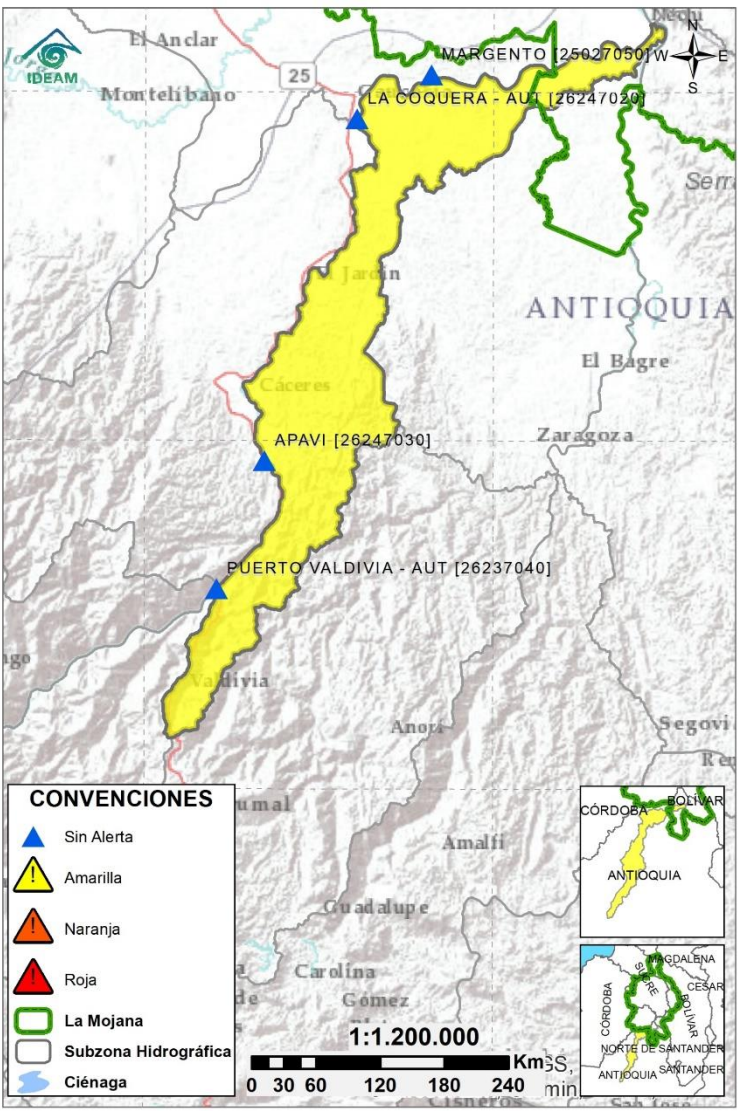
Subzona hidrográfica	Alerta	Descripción
Directos al bajo Cauca- Ciénaga La Raya entre el río Nechí y Brazo de Loba		Descensos de nivel del río Cauca. Probabilidad de incrementos en el río Caribona, especial atención en el municipio de Montecristo, Bolívar.
		Alerta puntual en el sector Caregato (San Jacinto del Cauca, Bolívar), por ingreso del río Cauca hacia el Bajo San Jorge.(06/05/2024).

2.2.4 SUBZONA HIDROGRÁFICA DEL RÍO NECHÍ CUENCA BAJA



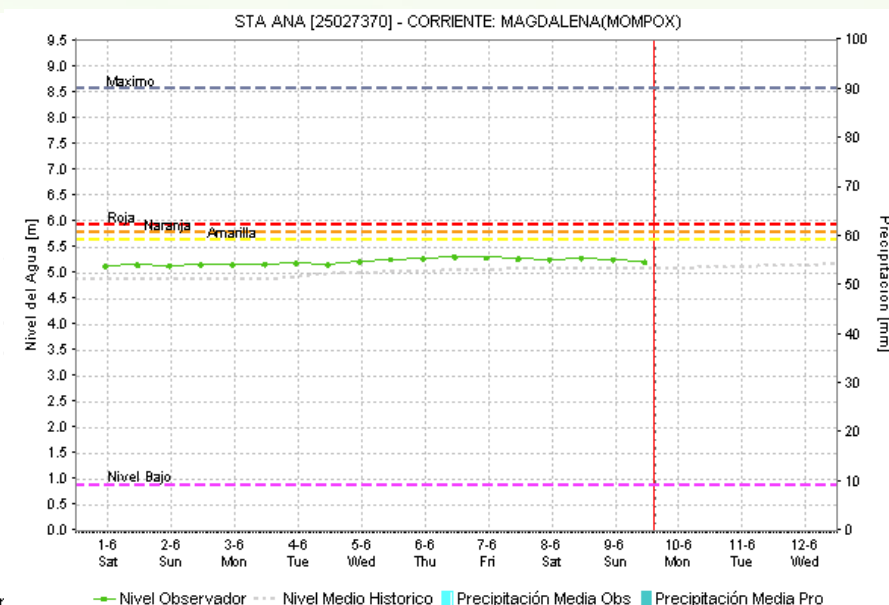
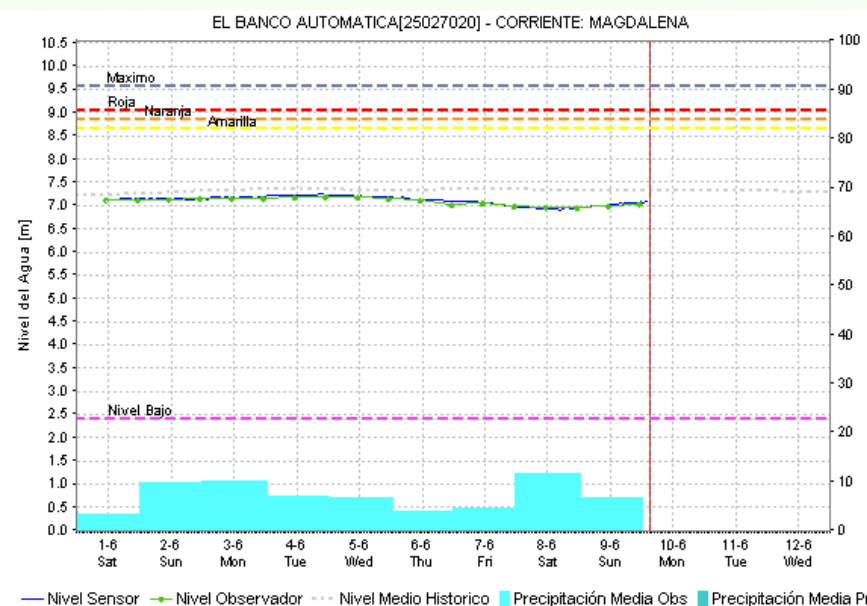
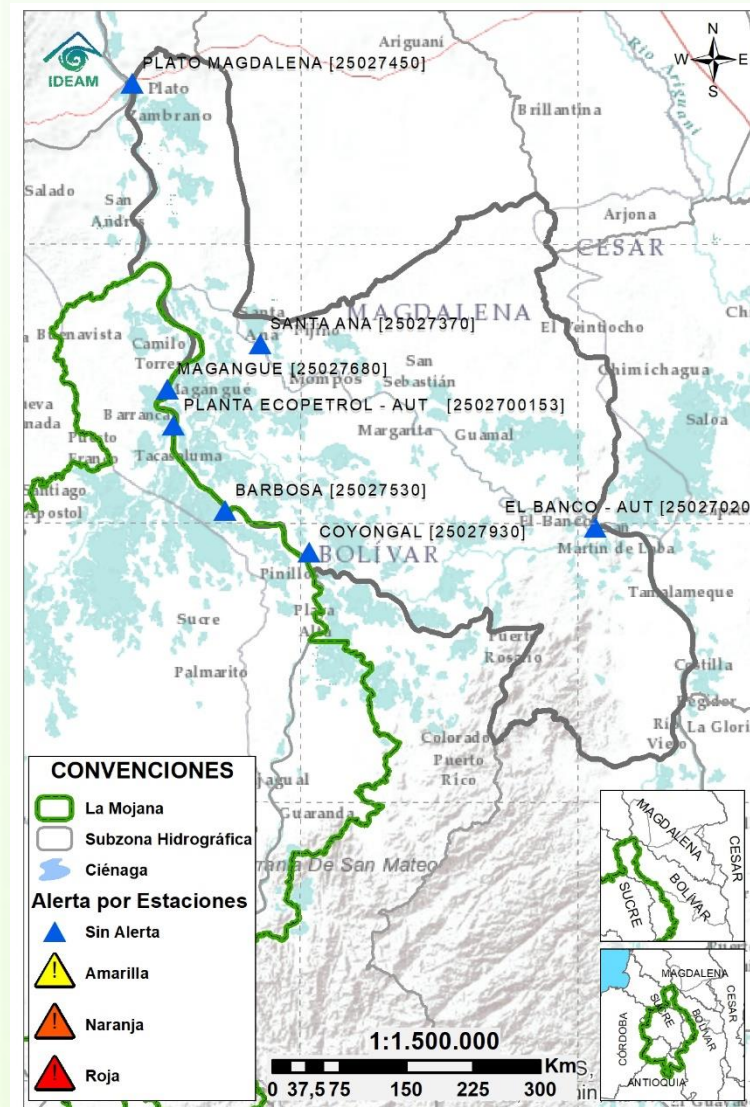
Subzona hidrográfica	Alerta	Descripción
Cuenca baja del río Nechí		Descensos de nivel del río Nechí. Probabilidad de incrementos en sus aportantes: quebrada La Oca y La Villa

2.2.5 DIRECTOS AL CAUCA ENTRE PTO. VALDIVIA Y RÍO NECHÍ



Subzona hidrográfica	Alerta	Descripción
Directos al Cauca entre Puerto Valdivia y río Nechí		Ligero descenso de niveles en el río Cauca. Se prevé que persista esta condición.

2.2.6 DIRECTOS AL BAJO MAGDALENA ENTRE EL BANCO Y EL PLATO



Subzona hidrográfica	Alerta	Descripción
Directos Bajo Magdalena entre el Banco y el Plato	Sin alerta	Niveles estables en el río Magdalena entre El Banco y Plato. Se esperan descensos de nivel durante el fin de semana.



Estaciones Meteorológicas Automáticas y Convencionales en la región de La Mojana

Leyenda	Estación	Municipio	Departamento	Tipo	Código
B1	Aeropuerto Baracoa	Magangué	Bolívar	Convencional	25025100
B2	Planta Ecopetrol	Magangué	Bolívar	Automática	250270153
B3	Las Varas	San Jacinto del Cauca	Bolívar	Convencional	25027200
C1	Ayapel	Ayapel	Córdoba	Convencional	25025030
C2	Caño Barro	Ayapel	Córdoba	Automática	13027040
C3	Marralú	Ayapel	Córdoba	Automática	25027770
S1	Majagual	Majagual	Sucre	Convencional	25020340
S2	San Benito Abad	San Benito Abad	Sucre	Convencional	25025180
S3	Santiago Apóstol	San Benito Abad	Sucre	Convencional	25020760
S4	San Marcos	San Marcos	Sucre	Automática	25025340
S5	San Luis	Sucre	Sucre	Convencional	25021370

Horarios de monitoreo y pronóstico de las condiciones meteorológicas



EQUIPO DE TRABAJO CENTRO REGIONAL DE PRONÓSTICO Y ALERTAS TEMPRANAS DE LA MOJANA

IDEAM

www.ideam.gov.co/

Correo electrónico: servicio@ideam.gov.co,

Teléfono: 307 5625 ext. 1334 - 1336.

CORPOMOJANA

<http://www.corpomojana.gov.co/>

Correo electrónico:

corpomojana@corpomojana.gov.co

Teléfono: (+575) 295 5347

MINISTERIO DE AMBIENTE Y DESARROLLO SOSTENIBLE

Ministerio de Ambiente y Desarrollo Sostenible
(minambiente.gov.co)

PNUD

[El PNUD en Colombia \(undp.org\)](http://El PNUD en Colombia (undp.org))

FONDO ADAPTACIÓN

Fondo Adaptación - fondo adaptación